

# સૌજન્ય રાવ

ડૉ. અમી રાવલ

# સૌન્દર્યરાવ

પરમેશ્વરનું જ નહિ, કવિનું જગત પણ માયાજગત કહેવાયું છે. કવિની સૃષ્ટિને તો બ્રહ્માની સૃષ્ટિથી પણ ચડિયાતી, મમ્મટાદિ સંસ્કૃત આચાર્યોએ કહીને બિરદાવી છે. ઋષિ-મુનિઓ, તત્ત્વજ્ઞોએ જેમ પરમાત્મા વિશે 'નેતિ નેતિ' કહીને હાથ ખંખેરી નાખ્યા છે, તેવી જ સ્થિતિ કાવ્યનો પરિચય કરાવવામાં રહી છે. પૂર્વના કે પશ્ચિમના કાવ્યજ્ઞોએ સમયે સમયે કાવ્યની પરિભાષા બાંધી આપવાના પ્રયત્નો કર્યા છે-આ પ્રયત્નો યતા રહે છે અને થશે, પણ કાવ્યને કોઈ એક અપરિવર્તનીય, શાશ્વત વ્યાખ્યામાં બાંધવું અશક્યવત્ છે - કદાચ કવિતા અવ્યાખ્યેય છે.

પરંતુ એક વાત જરૂર કહી શકાય કે પરમેશ્વરની રાગેષણામાંથી જેમ લોકલોકની સૃષ્ટિઓ સંભવી તેમ કવિતા પોતે પણ કવિની એક રાગાત્મક પ્રવૃત્તિ છે. માત્ર કવિતા જ શું કામ, કોઈપણ લલિતકલા સર્જકની નવનવોન્મેષ શાલિની રાગસૃષ્ટિ છે. આ રાગમયી સૃષ્ટિ સ્વયં સૌન્દર્યમાંથી સંભવે છે, સૌન્દર્ય એનું અસ્તિત્વ નિર્માણ કરે છે અને પરમ સૌન્દર્ય એનું લક્ષ્ય રહે છે. સૌન્દર્યની આ સૌન્દર્યલીલા 'બ્રહ્મ લટકાં કરે બ્રહ્મ પાસે' જેવી જ છે. પ્રત્યેક કલાની જેમ જ કવિતા પણ હોય છે એક વિશિષ્ટ સૌન્દર્યનિર્મિતિ. એની ચરમ ઉપલબ્ધિ છે સદ્ય : પરનિવૃત્તિ. આ સૌન્દર્યનિર્મિતિ સર્જકને તેમજ ભાવકને એક આનંદલોકમાં વિરહતા કરે છે અને વ્યવહારજગતની નીરસ જડતાને મર્યાદામાંથી મુક્ત કરે છે. કવિતાના સર્જનની તેમજ ભાવનની સમાન ઉપલબ્ધિ છે - નિરતિશય આનંદની પ્રાપ્તિ.

॥ ૐ ॥





# સૌન્દર્યરાગ :

વિભાવના અને વિકાસ

ડૉ. અમી રાવલ

અધ્યાપક અને અધ્યક્ષ

ગૃહરાત્રી વિભાગ

શ્રી એમ. પી. શાહ વિનયન અને

વિજ્ઞાન કોલેજ, મુરેન્દ્રનગર

વિતરક

ગુર્જર એજન્સી

સ્વતંત્રોપજનાક સામે, વાંધી રોડ,

અમદાવાદ-૩૮૦૦૦૧

SAUNDARYAG : VIBHAVNA ANE VIKAS  
by Dr. Ameer Raval  
published by smt. Ameer Raval, Surendranagar

© ડૉ. અમી રાવલ

પહેલી આવૃત્તિ : ૨૬-૩-૨૦૦૫ - ધૂળેટી  
આવરણ : ડૉ. ચન્દ્રકાંત જોશી

પાક : ૫૦૦

પૃષ્ઠાંખ્યા : ૬૫૯૦

કિંમત : રૂ. ૫૫

ગુજરાત સાહિત્ય અકાદમી ગાંધીનગરની આર્થિક સહાયથી પ્રકાશિત.

પ્રકાશક :

ડૉ. અમી રાવલ

Co ડૉ. ચન્દ્રકાંત જોશી

પરિપાત

૧૧, મહાવીર પાર્ક સોસાયટી

બગીચા પાસે, જોશવરનગર-૩૬૩૦૨૦

(જિ. સુરેન્દ્રનગર) ફોન (૦૨૭૫૨) ૨૩૩૪૬૬

ટાઇપસેટિંગ :

શાસ્ત્ર મુદ્રણાલય

૨૦૧, સિલકરાજ, પંચવટી પહેલી લેન,

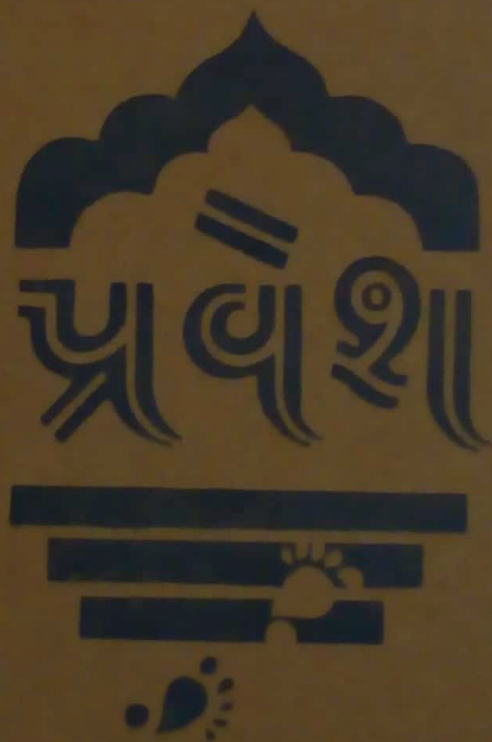
બાંધવાડી, અમદાવાદ-૩૮૦૦૦૬ ફોન : ૨૬૫૬૪૨૭૯

મુદ્રક :

બગવતી બોક્સેટ

સી/૧૫, બંસીધર બેસેટ, આરજોલપુરા, અમદાવાદ-૩૮૦૦૦૪





अभी रायल

— જલેન જમી રાવણના અભ્યાસના મધુર ફળરૂપે તેમના અભ્યાસ-  
લેખોનો સંગ્રહ 'પ્રવેશ' પ્રસિદ્ધ થાય છે ત્યારે હું અત્યંત આતંક અનુભવું  
હું અને તેમના ગુજરાતી સાહિત્યના વિવેચનના પ્રવેશમાં થતા પ્રથમ  
પ્રવેશને હૃદયપૂર્વક આવકારું છું.

આ સંગ્રહના લેખોની વાહી નરસિંહ મહેતાથી માંડી છેક ધનવ્યામ  
દેસાઈના ત્રંચ સુધી લંબાઈ છે. લેખિકાએ તથા જ પ્રંથોનો નિહાપૂર્વક  
અભ્યાસ કરી, પોતાના અભ્યાસનું સહન ગુજરાતી પ્રજા સમક્ષ મૂક્યું છે.

—લેખિકામાં પોતાના અભિપ્રાયને નિઃસંકોચ રીતે ઉચ્ચારવાની કિમત  
છે. અને આ તથા લેખકોના પ્રંથોનો અભ્યાસ કરવામાં પોતાની આવડી  
શક્તિ અને આવડી દૃષ્ટિ કામે લગાડી છે.

જલેન જમી રાવણનાં લખાણોમાં જળ અને આત્મવિશ્વાસ દેખાય  
છે, તેથી આવણા વિવેચનના ક્ષેત્રમાં એમને માટે જીવનું 'આવિ જ્યેઈ  
હું — અને આ પ્રવેશને હું ઉમંગથી સત્કારું છું.

— ગુલાબદાસ જોશી

— આ લેખસંગ્રહમાં મધ્યકાલીન તેમ જ ગાંધીયુગના અને સ્વાતંત્ર્યો-  
તર યુગના કવિઓ અને સાહિત્યકારોની કૃતિઓનું રસાત્મક વિવરણ-  
વિવેચન-લેખન છે. પ્રકરણોનાં શીર્ષક મર્મસૂચક છે. (જેમ કે) નરસિંહ  
મહેતાની ઈર્નિકવિતા — 'આદિ કવિની મધુર સરવાણી', વિશ્વનાથ  
અત્રીની પ્રેમવચીરી — 'જાહરૂપ અનુપમ પ્રેમ ધરે', કાકા કાશીલકરના  
નિવંધા — 'સૌન્દર્ય અને સંસ્કૃતિની ગદ્યકવિતા', મણેલા જીવ — 'નિગૂઠ  
સંવેદનોની અનપરી કથા', ધેરેલિસિસ — 'માતવજીવનની વિકલાંગ સ્થિતિ-  
નું રમ્ય કથાકથન', વગેરે લેખોમાં વિષયમુચિ સૂચરૂપે પ્રગટ થાય છે.

આ તથા લેખોમાં લેખિકાનો સાહિત્યરસ, વિદ્યાથીંજીને રસ પડે  
તેથી રીતે શોધવવાની દૃષ્ટિ અને કૃતિ અથવા સાહિત્યકારની કૃતિઓની  
સમીક્ષા કેમ થાય તે અંગેનું માર્ગદર્શન વ્યક્ત થાય છે...

પ્રા. જમી રાવણ લેખનદૃષ્ટિમાં પ્રવેશ કરે છે ત્યારે તેમની વાચનાં  
સાધાનો આહવાદક સૌન્દર્યવિશ્લેષિત બની રહે.

— અમૃતલાલ ધાણે





# प्रवेश

अमी रावल  
बे. अ.

मुख्य विक्रेता  
वोरा एन्ड कंपनी  
गांधी बेम्बसर् : गांधी मार्ग  
अमदावाद-३८० ००१

*Pravesh* : A collection of critical essays by Amee Raval.  
Pub. Author, First edition 1988, Guru Purnima, Rs. 20

© લેખક

પહેલી આવૃત્તિ,  
ગુરુપૂર્ણિમા : ૧૯૮૮  
વીસ રૂપિયા



પ્રકાશક :  
અમી રાવલ  
'પારિભત'  
૧૧, મહાવીર પાર્ક  
બગીચા પાસે  
ભેરાવરનગર-૩૬૩ ૦૨૦

આવરણ  
અજય શાહ

આવરણ છપાઈ  
ભગવતી મુદ્રણાલય, અમદાવાદ

મુદ્રક :  
ભીખાભાઈ સો. પટેલ  
ભગવતી મુદ્રણાલય  
૧૯, અજય ઇન્ડ. એસ્ટેટ  
અમદાવાદ-૩૮૦ ૦૦૪



મહલાદ પારેખ  
અને  
પ્રિયકાન્ત મણિયારજી

# કાવ્યવિશ્વ



ડો. અમી રાવલ

## આજ

આજ અંધાર ખુશબો ભર્યો લાગતો,  
આજ સૌરભ ભરી રાત સારી;

આજ આ શાલની મજરી ઝરી ઝરી  
પમરતી માથરી દે પથારી આજ...

આજ ઓ પારથી ગંધને લાવતી  
દિવ્ય કો સિન્ધુની લહરી લહરી;

આ આકાશથી તારલા માંહીથી  
મહેકતી આવતી શી સુગંધી ! આજ...

ક્યાં, ક્યું પુષ્પ એવું ખીલ્યું, જેહના  
મધમઘાટે નિશા આજ ભારી ?

ગાય ના કંઠ કો, તાર ના ઝણઝણો:  
ક્યાં થકી સૂર કેરી કુવારી ? આજ...

હૃદય આ વ્યગ્ર જે સૂર કાજે હવું  
હરિશ શું, તે મળ્યો આજ સૂર ?

ચિત્ત જે નિત્ય આનંદને કલ્પતું,  
આવિયો તે થઈ સુરભિ-પૂર ? આજ...

-મહલાદ પાટેખ



## કૃષ્ણ-રાધા

આ નભ ગૂંચ્યું તે કાનજી  
ને ચાંદની તે રાધા રે,

આ સરવર જલ તે કાનજી  
ને પોયથી તે રાધા રે,

આ બાગ ખીલ્યો તે કાનજી  
ને લહરી જતી તે રાધા રે,

આ પરવત શિખર તે કાનજી  
ને કડી ચડે તે રાધા રે,

આ ચાલ્યાં ચરણ તે કાનજી  
ને પગલી પડે તે રાધા રે,

આ કેશ ગૂંથ્યા તે કાનજી  
ને સેંથી પૂરી તે રાધા રે,

આ દીપ જલે તે કાનજી  
ને આરતી તે રાધા રે,

આ લોચન મારાં કાનજી  
ને નજરું જીવે તે રાધા રે !

-પ્રિયકાંત મણિયાર



ISBN 978-93-7156-557-4



9 789351 565574 >



પ્રહલાદ પારેખ અને પ્રિયકાંત મણિયારનું

# કાવ્યવિશ્વ

ડૉ. અમી રાવલ

મુખ્ય વિકેતા :

ગૂર્જર ગ્રંથરત્ન કાર્યાલય,

રતનપોળના નાકા સામે, ગાંધી માર્ગ,

અમદાવાદ - ૩૮૦ ૦૦૧.



**Prahlad Parekh and Priyakant Maniyarnun 'Kavya-Vishwa'**  
- Essays in Literary Criticism,  
by Dr. Ami Raval, 1997

● લેખક

પ્રથમ આવૃત્તિ : ૧૯૯૭

આવરણ : ડૉ. ચન્દ્રકાંત નેશી

નકલ : ૫૦૦

પૃષ્ઠ સંખ્યા : ૮ + ૨૦૪

મૂલ્ય : ૯૦-૦૦

● ગુજરાત સાહિત્ય અકાદમીની આર્થિક સહાયથી પ્રકાશિત

પ્રકાશક :

ડૉ. અમી રાવલ

c/o ડૉ. ચન્દ્રકાંત નેશી,

'પારિજાત',

૧૧, મહાવીર પાર્ક,

બગીચા પાસે,

નેરાવરનગર - ૩૬૩૦૨૦

ટાઈપસેટિંગ :

નિર્મળાબહેન ઠાકોરલાલ શાહ

શારદા મુદ્રણાલય

જુમ્મા મસ્જિદ સામે,

ગાંધી માર્ગ,

અમદાવાદ - ૩૮૦ ૦૦૧

મુદ્રક :

ભીખાભાઈ સો. પટેલ

ભગવતી ઓફસેટ

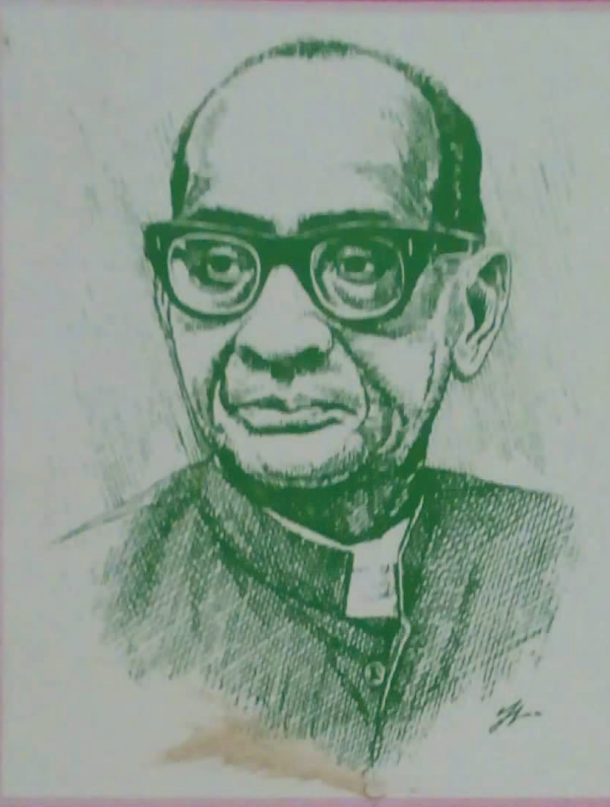
૧૫, સી. બંસીધર એસ્ટેટ,

બારડોલપુરા,

અમદાવાદ - ૩૮૦ ૦૦૪



ગુજરાતી ગ્રંથકાર શ્રેણી : ૪૭



બાલમુકુન્દ દવે

લેખક  
અમી રાવલ

સંપાદક  
રમણલાલ જોશી

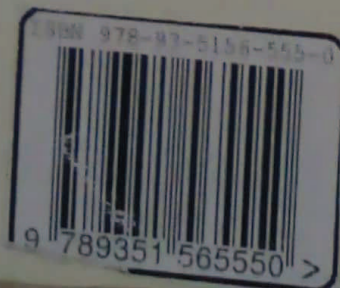


## સુકુમાર મધુર ભાવોના ગાયક કવિ

આજથી લગભગ છ વર્ષ પહેલાં કવિ બાલમુકુન્દ દવેનું અવસાન થતાં સાહિત્યજગતે એક શક્તિશાળી અને સંનિષ્ઠ કવિ ગુમાવ્યા હતા, તે ઓછું લખતા. પણ જે કંઈ લખતા તે ટકોરાબંધ. ગાંધીયુગના કવિઓમાં તેમનું સ્થાન પ્રથમ હરોળમાં હતું. ગુજરાતી સાહિત્યમાં કેટલાક લેખકો યુગ્મો તરીકે ઓળખાય છે. સુન્દરમ્-ઉમાશંકર, રાજેન્દ્ર-નિરંજન તેવું જ બાલમુકુન્દ-વેણીભાઈ પુરોહિતનું યુગ્મ. આ કવિ-જોડી એક સાથે જ વિકસી. તેમની સિદ્ધિઓ અને વિશેષતાઓમાં પણ મળતાપણું છે. બાલમુકુન્દે બાલકાવ્યોના પણ ત્રણેક સંગ્રહો આપ્યા છે. તેઓએ પ્રૌઢશિક્ષણ માટે પણ પુસ્તકો તૈયાર કરેલાં. બાલમુકુન્દ સરિતાની તર્જની ઝાલીને કવિતાની કેડીએ વિહર્યા. તેમનાં પ્રણય, પ્રકૃતિ અને ભક્તિવિષયક કાવ્યોમાં બાલમુકુન્દનો નિજી અવાજ સંભળાય છે. તેમનાં કેટલાંક સુંદર લયહિલ્લોલવાળાં ગીતો લોકજીભે રમતાં થયેલાં છે. 'તારે ને મારે નેડો હો લોલણી', 'ઊંચી મેડીને ભીના વાયરા મારુજી', 'કંચનકાયા ઘડેલું એક કોડિયું રે' અથવા તો 'જૂઠી ઝાકળની પિછોડી મનવાજી મારા !' જેવાં ગીતો આજે પણ ગવાતાં આપણે સાંભળીએ છીએ. આવા સુકુમાર મધુરભાવોના ગાયક કવિની વિશેષતા પ્રણય, પ્રકૃતિ અને ભક્તિની કવિતામાં છે, 'સાબરમાં ઘોડાપૂર જોઈને', 'નર્મદા તટે પૂર્ણિમા', 'ચાંદની' જેવાં અતીવ સુંદર પ્રકૃતિકાવ્યો અને 'તરસ્યો', 'મિલન મર્મર' જેવાં પ્રણયકાવ્યો તેમની સર્ગશક્તિનાં નોંધપાત્ર નિદર્શનો છે. મૃત્યુનો સઘન અનુભવ - સ્વજનોનાં મૃત્યુનો અનુભવ પણ - બાલમુકુન્દની કવિતાની પશ્ચાદ્ભૂમિકામાં રહેલો છે. માતા અને પ્રથમ પત્નીનાં મૃત્યુ અંગેનાં કાવ્યોમાં એ દેખાય છે. આ અનિવાર્ય અનુભવમાંથી પણ - કવિ પોતાની જીવન-સમજણને બળે ભેટ તો ધરે છે જીવનના આનંદ અને માંગલ્યની.

કવિના મકાનનું નામ 'આનંદમઢી' હતું, એમની સમગ્ર કવિતા આનંદમઢી જ છે !

આવા સત્ત્વશીલ અને મૌલિક કવિની કવિતા આપણો મૂલ્યવાન વારસો છે.



- રમણલાલ જોશી



ગુજરાતી ગ્રંથકાર શ્રેણી : ૪૭

# બાલમુકુન્દ દવે

અમી રાવલ



ગુર્જર ગ્રંથરત્ન કાર્યાલય

રતનપોળા નાકા સામે • ગાંધી માર્ગ • અમદાવાદ • ૩૮૦ ૦૦૧

'Balmukund Dave' by Ami Raval in the series  
'Gujarati Men of Letters' Editor Ramanlal Joshi

ગુજરાતી ગ્રંથકાર શ્રેણી : સંપાદક રમણલાલ જોશી  
'ગુજરાતી ગ્રંથકાર શ્રેણી' કોપીરાઈટથી સુરક્ષિત છે.

© લેખન : અમી રાવલ  
© સંપાદન : રમણલાલ જોશી

પ્રથમ આવૃત્તિ : ઓગસ્ટ, ૧૯૯૯

પ્રત : ૧૦૦૦

પૃષ્ઠસંખ્યા : ૮+૧૦૪

મૂલ્ય : રૂ. ૫૬.૦૦



પ્રકાશક :

અમર ઠાકોરલાલ શાહ

ગૂર્જર ગ્રંથરત્ન કાર્યાલય

રતનપોળનાકા સામે, ગાંધીમાર્ગ, અમદાવાદ ૩૮૦ ૦૦૧

ટાઇપસેટિંગ :

ઇમ્પ્રેશન્સ

જુમ્મા મસ્જિદ સામે, ગાંધીમાર્ગ, અમદાવાદ ૩૮૦ ૦૦૧

મુદ્રક :

ભગવતી ઓફસેટ

૧૫/સી, બંસીધર એસ્ટેટ, બારડોલપુરા, અમદાવાદ ૩૮૦ ૦૦૪

वेणीभाष पुरोहितनुं

# ऱाव्यविश्व



डॉ. अमी रावल





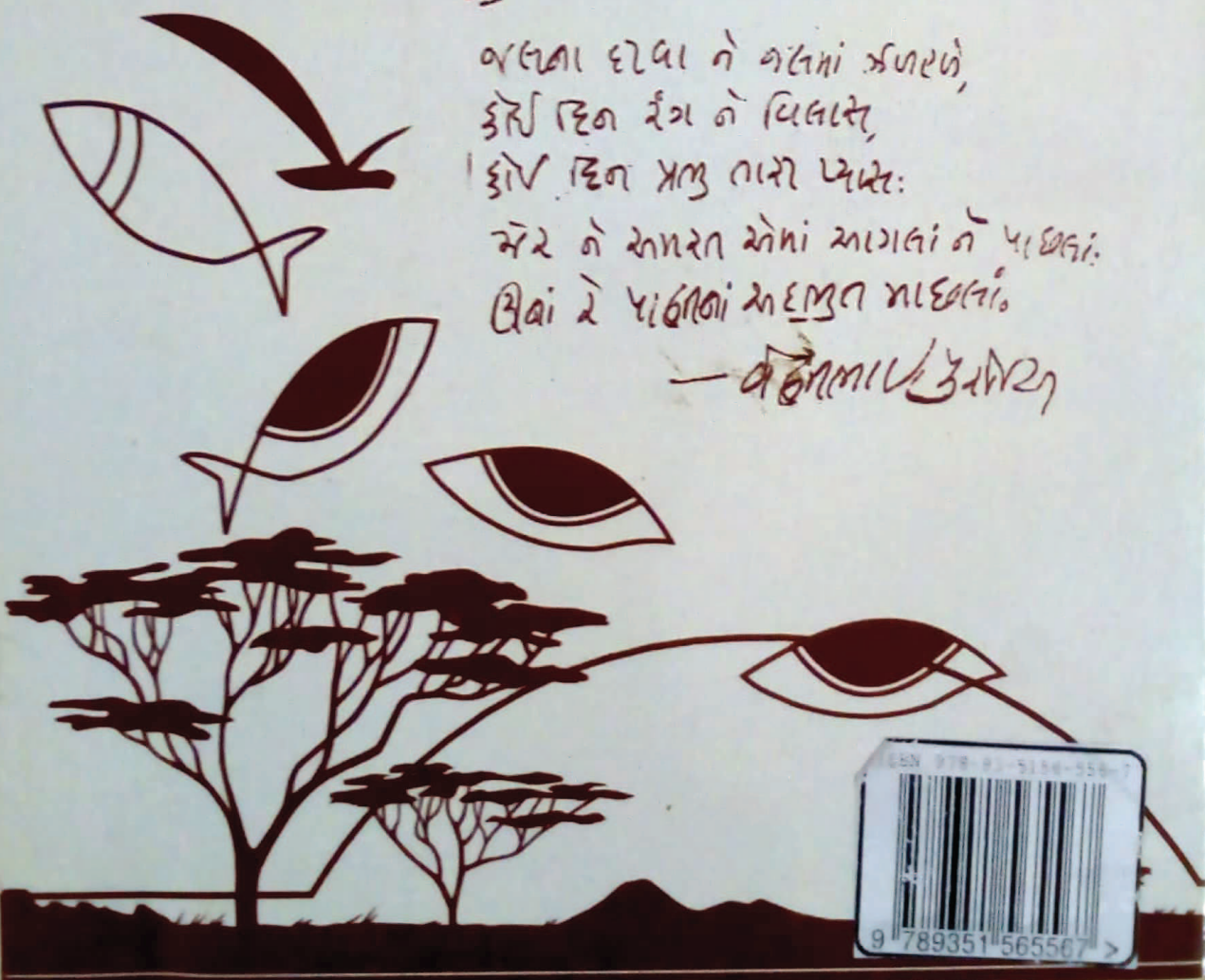
વલખાં

ભાંગે રે પાલંગાં અદમ્યુન મદલ્યાં-  
 સોંહી આસાનાં ભેજ,  
 સોંહી આભાંગાં ભેજ:  
 સાચાં ભો મેં કાચ્યાં મહો કાચ્યાં બે કાચ્યાં.  
 ભાંગે રે પાલંગાં અદમ્યુન મદલ્યાં

સાને રે સાદર સોના પેટમાં-  
 જાતી વડવાજાતી સોડા,  
 સો પોને જીજીસી સોના:  
 "સપ્તાં આજોટે સોંહી જોરુ ખાલો ચાલ્યાં:  
 ભાંગે રે પાલંગાં અદમ્યુન મદલ્યાં

વલખા દોવા ને વલખાં જાલણે,  
 કોરુ દિગ રંગ ને વલખાં,  
 કોરુ દિગ પ્રભુ તારી વલખાં:  
 મેર ને સમરન સોંહી આજ્યાં ને પાલ્યાં:  
 ભાંગે રે પાલંગાં અદમ્યુન મદલ્યાં

— વલખાં વલખાં



વેણીભાઈ પુરોહિતનું

# કાવ્યવિશ્વ

ડૉ. અમી રાવલ

મુખ્ય વિકેતા :

ગૂર્જર એજન્સીઝ

રતનપોળનાકા સામે, ગાંધી માર્ગ, અમદાવાદ ૩૮૦ ૦૦૧



VENIBHAI PUROHITNU 'KAVYA-VISHWA'  
Essays in literary criticism, by Dr. Ameer Raval,  
First Edition 2001

© અમી રાવલ

પ્રથમ આવૃત્તિ : ૨૦૦૧

આવરણ : ડૉ. ચન્દ્રકાંત જોશી

પ્રત : ૫૦૦

પૃષ્ઠસંખ્યા : ૪+૧૦૮

કિંમત : રૂ. ૫૮.૦૦

(ગુજરાત સાહિત્ય અકાદમીની આર્થિક સહાયથી પ્રકાશિત)

પ્રકાશક :

ડૉ. અમી રાવલ

C/o ડૉ. ચન્દ્રકાંત જોશી

'પારિજાત'

૧૧, મહાવીર પાર્ક, બગીચા પાસે,

જોરાવરનગર - ૩૬૩ ૦૨૦

ટાઇપસેટિંગ :

શારદા મુદ્રણાલય

જુમ્મા મસ્જિદ સામે, ગાંધી માર્ગ,

અમદાવાદ ૩૮૦ ૦૦૧



મુદ્રક :

ભગવતી ઓફસેટ

૧૫/સી, બંસીધર એસ્ટેટ, બારડોલપુરા,

અમદાવાદ ૩૮૦ ૦૦૪